

Amadeus Selling Platform

What is Amadeus Selling Platform?

Amadeus Selling Platform คือ ระบบสำรองที่นั่งที่ทันสมัยที่สุดของ Amadeus โดยผ่านระบบ browser-base คุณสามารถทำการสำรองที่นั่งได้ทั้งแบบ Graphic Page อันสวยงาม และระบบ Command Page ที่คุณคุ้นเคย

ความทันสมัยของระบบ Amadeus Selling Platform

Graphic Page คุณสามารถทำการสำรองบัตรโดยสาร,รถเช่า,โรงแรมที่พัก รวมถึงการ คิดราคาบัตรโดยสารผ่านระบบ Graphic Page ที่สะดวกต่อการใช้งาน ในรูปแบบของการเติมคำในช่องว่าง

Command Page หากคุณคุ้นเคยกับระบบ Command Page คุณก็ยังสามารถใช้งานได้เหมือนเดิม

Amadeus Selling Platform Online Help ระบบช่วยเหลืออันทันสมัย อำนวยความสะดวกต่อการใช้งานทุกขั้นตอน

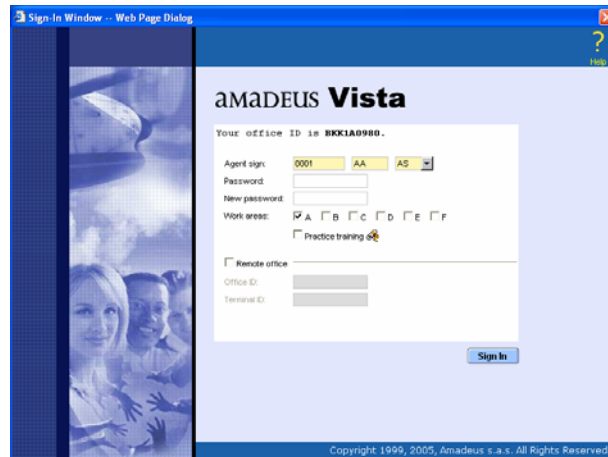
Amadeus Selling Platform Smart Key คุณสามารถสร้าง Toolbar เพื่ออำนวยความสะดวกต่อการใช้งานของคุณ ได้ด้วยตนเอง

Amadeus Selling Platform ยังสามารถทำการสำรองบัตรโดยสารเรือ ,Ferry ,+QC ,+Ace และ Ticket Writer ตามความต้องการของ Agency ได้อีกด้วย

SIGNING IN

คุณสามารถใช้งาน Amadeus Selling Platform ได้ตามขั้นตอนต่อไปนี้

1. เปิดโปรแกรม Amadeus Selling Platform ในหน้าต่างของ Sign In ดังตัวอย่างข้างล่างนี้



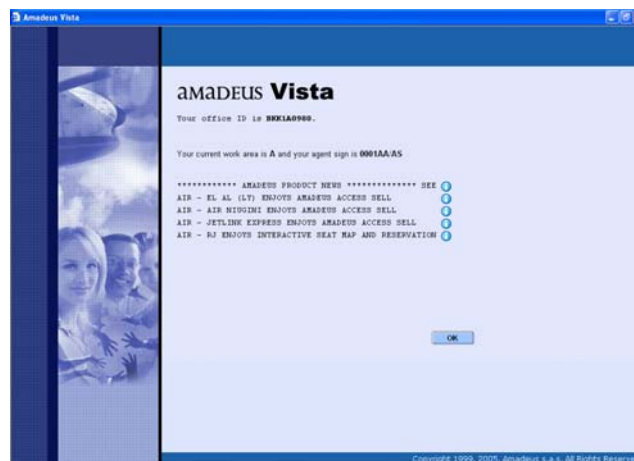
2. ใน Sign In ตามที่กำหนด เช่น 0001 AA

3. เลือก Duty Code โดยเลือก AS

4. เลือก Work Area ที่ต้องการใช้งาน

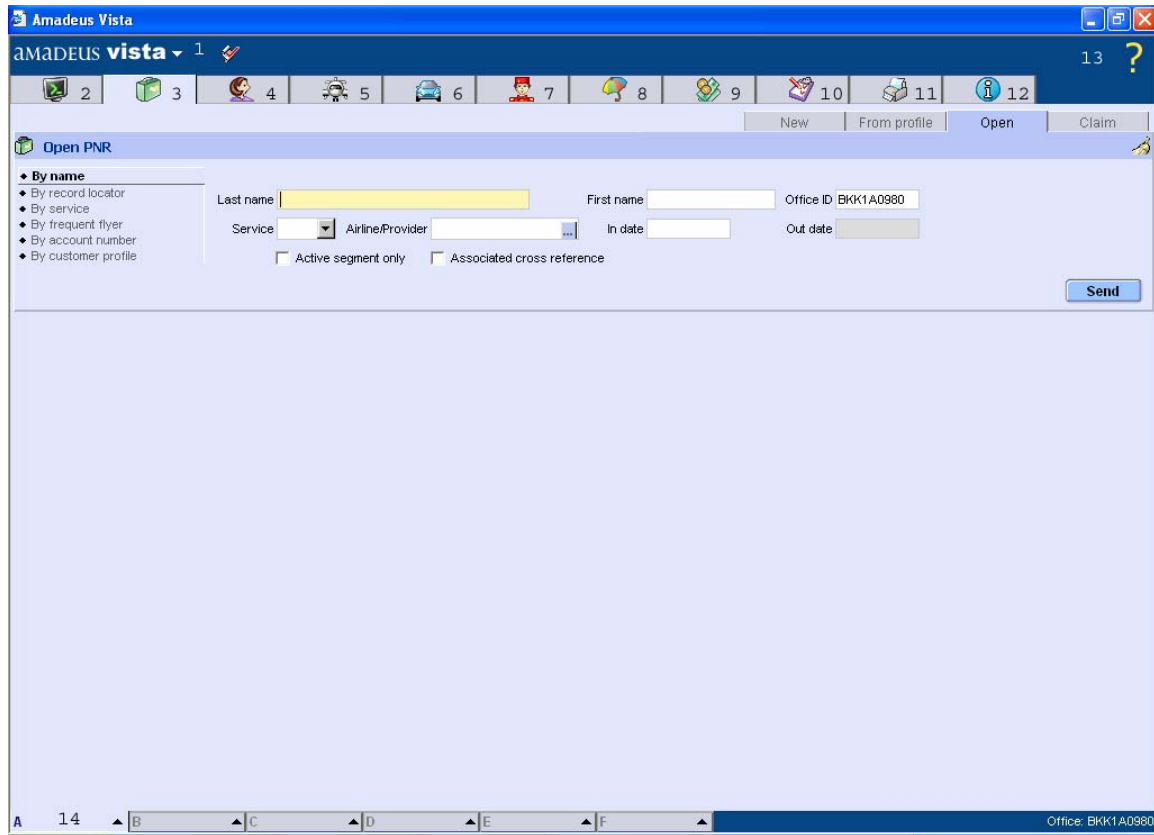
5. คลิกปุ่ม Sign In

6. เมื่อทำเสร็จทั้ง 5 ขั้นตอนแล้ว จะปรากฏหน้าต่างของ Sign In Message ดังรูป ให้คลิกที่ปุ่ม OK



AMADEUS SELLING PLATFORM GRAPHIC PAGE

ส่วนประกอบต่าง ๆ ของ Amadeus Selling Platform Graphic Page



- | | |
|---------------------------------------|---|
| 1. Amadeus Vista Page | 2. Command Page |
| 3. Selling Platform Menu | 4. Profile (สำหรับการใช้งาน Customer Profile) |
| 5. Air (สำหรับการจองบัตรโดยสาร) | 6. Car (สำหรับการจองรถเช่า) |
| 7. Hotel (สำหรับการจองโรงแรม) | 8. Insurance (สำหรับการขายประกันภัย) |
| 9. Fare (สำหรับการคิดค่าบัตรโดยสาร) | 10. Queue |
| 11. Doc. Print (สำหรับการพิมพ์เอกสาร) | 12. AIS (Amadeus Information System) |
| 13. Help | 14. Work Area |

MAKE AN AIR BOOKING

ขั้นตอนการสำรองบัตรโดยสาร

1. คลิกที่หน้า Air
2. ใส่ Flight Information ตามที่ต้องการในช่องที่กำหนดไว้ โดยในแถบ สีเหลืองนั้น เป็นแถบ ที่จำเป็นต้องระบุรายละเอียด ส่วนแถบสีเทานั้น เป็นแบบ Option สามารถระบุหรือไม่ระบุ ก็ได้
3. คลิกปุ่ม Search เพื่อหา Flight Information ที่ต้องการ
4. คลิกที่ Flight และ Class ที่ต้องการทำ Booking
5. เลือกจำนวนที่นั่งที่ต้องการทำ Booking ในช่องของ Nbr Seats
6. คลิกปุ่ม Sell จากนั้น ระบบจะแสดงที่รายละเอียดของ Flight Information ที่ท่านต้องการทำ Booking
7. คลิกที่ ICON PNR เพื่อทำการใส่ชื่อผู้เดินทาง
8. ใส่รายละเอียดต่าง ๆ ในช่องที่กำหนด เช่น
 - a. Travel Information สำหรับ ใส่ชื่อผู้เดินทาง (NM)
 - b. Phone / E-mail สำหรับ การใส่หมายเลขโทรศัพท์ หรือ E-mail สำหรับการติดต่อ ลูกค้า (AP)
 - c. Frequent Flyer สำหรับ การใส่ หมายเลขสะสมไมล์ของลูกค้า (SR-FQTV)
 - d. Ticket Arrangement สำหรับการใส่ TKTL หรือ TKOK
 - e. Received Form สำหรับการใส่ผู้ทำการจอง (RF)
9. เมื่อใส่รายละเอียดในช่องต่าง ๆ หมดเรียบร้อยแล้วให้คลิกที่ปุ่ม Send

PRICING THE ITINEARY

ขั้นตอนการคิดราคาจาก Itinerary

1. คลิกที่ Icon Fare
2. คลิกที่ Sub Icon Price PNR
3. คลิกในช่องที่ต้องการ เช่น Public สำหรับการหา Fare ทั่วๆ ไป หรือ Unifares สำหรับการหา Nego Fare เป็นต้น
4. คลิกที่ปุ่ม Send

PRINTING THE ITINERARY AND TICKET

ขั้นตอนการพิมพ์ Itinerary และ บัตรโดยสาร

1. คลิกที่ Icon Doc.Print
2. คลิกที่ Sub Icon ที่ต้องการ เช่น หากต้องการพิมพ์บัตรโดยสารให้เลือกที่ Ticket หรือ หากต้องการพิมพ์ Itinerary ให้เลือกที่ Itinerary
3. จากนั้นคลิกที่ Send

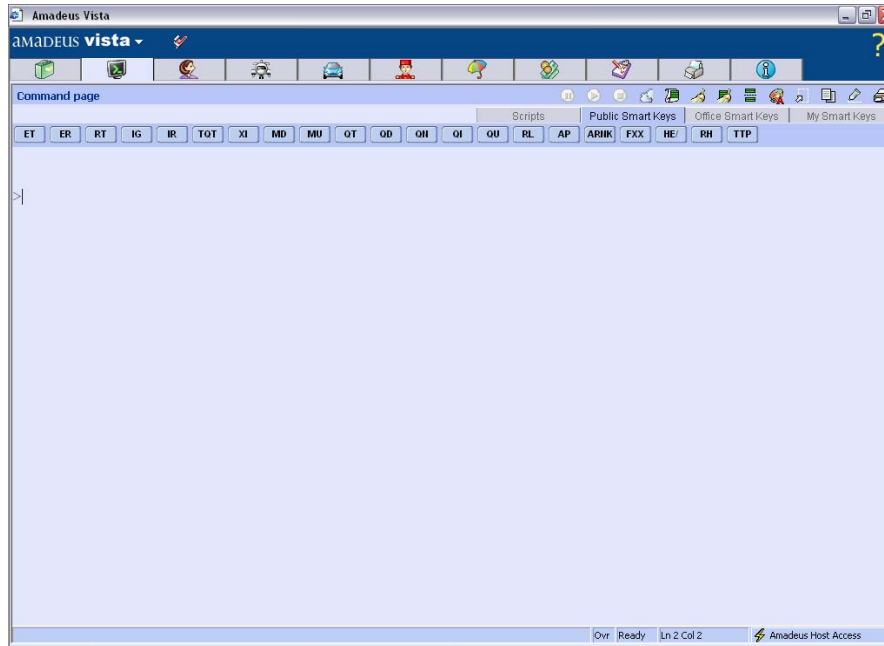
SAVING THE PNR

ขั้นตอนการ Saving the PNR (ER or ET)

1. คลิกที่ Icon PNR
2. คลิกที่ Icon รูป Diskette
3. เลือก Save Option ที่คุณต้องการ เช่น ER , ET หรือ ERK เป็นต้น

AMADEUS SELLING PLATFORM COMMAND PAGE

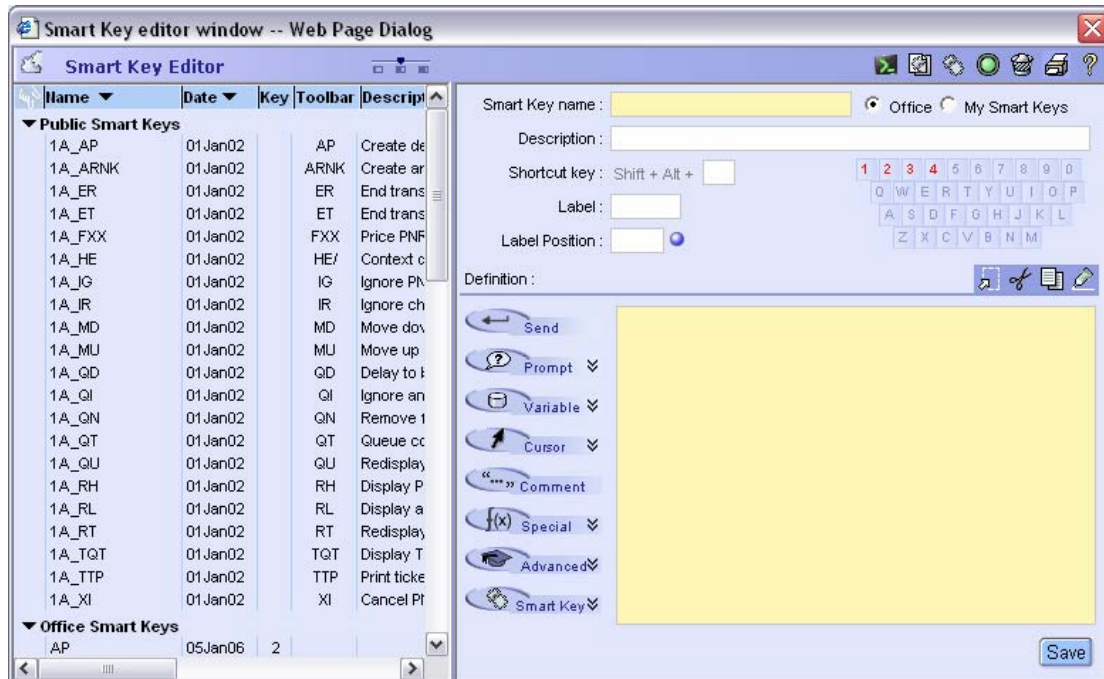
หาก Agent มีความประสงค์ต้องการจะใช้งานในรูปแบบของ Command Page ก็ยังสามารถใช้ได้ตามเดิม โดยคลิกที่ Icon Command Page โดยมีส่วนประกอบต่าง ๆ ของหน้าจอ Command Page ดังนี้



- | | |
|-------------------------------------|--|
| 1. Pause Smart Key | สำหรับการหยุดคำสั่ง Smart Key ที่ส่งไปแล้วชั่วคราว |
| 2. Resume Smart Key | สำหรับการทำงาน Smart Key ต่อหลังจากที่หยุดชั่วคราวไปแล้ว |
| 3. Stop Smart Key | สำหรับการหยุดการใช้งาน Smart Key ที่ส่งไปแล้ว |
| 4. Open Smart Key Editor | สำหรับการสร้าง แก้ไข Copy หรือ ลบ Smart Key |
| 5. Previously send Amadeus Commands | สำหรับการเรียกใช้คำสั่งที่ได้ใช้ไปแล้วซ้ำ |
| 6. Clear page | สำหรับการล้างหน้าจอปัจจุบัน |
| 7. Clear all pages | สำหรับการล้างหน้าจอทั้งหมด |
| 8. Split Window | สำหรับการแบ่งหน้าจอออกเป็นสองส่วน |
| 9. Customize | สำหรับการเปลี่ยนแปลงสี และ อักษรของหน้าจอ |
| 10. Select All | สำหรับการเลือกหน้าจอทั้งหมด |
| 11. Copy | สำหรับการ Copy ในสิ่งที่ได้เลือกไว้แล้ว |
| 12. Paste | สำหรับการจัดวางในสิ่งที่ได้เลือกไว้แล้ว |
| 13. Print Screen | สำหรับการพิมพ์หน้าจอปัจจุบัน |

Creating Smart Keys

Amadeus Selling Platform มีระบบ Smart Key เพื่อสะดวกต่อการทำงานของ Agent ซึ่งสามารถกำหนดได้ตามความต้องการของ Agent มีขั้นตอนดังนี้



1. คลิกที่ปุ่ม Smart Key Editor
2. ใส่ชื่อ Smart Key ที่ต้องการในช่อง Smart Key name
3. ใส่รายละเอียดของปุ่ม Smart Key ที่ต้องการในช่องของ Description
4. กำหนดตัวอักษร หรือตัวเลขที่ต้องการใช้ Smart Key ในช่องของ Shortcut Key
5. กำหนดชื่อที่ต้องการจะให้แสดงบนแถบ Smart Key ในช่องของ Label
6. กำหนด Label Position ให้เป็น 0
7. ใส่รายละเอียดของคำสั่งที่ต้องการทั้งหมดในช่องของ Definition
8. คลิกปุ่ม Save
9. เมื่อนำจอปรากฏหน้าต่าง Information – Web Page Dialog ให้คลิก OK

Remote Office sign-in

การ Remote Office sign-in สำหรับการออกบัตรโดยสารภายในประเทศนั้น มีขั้นตอนการทำงานดังนี้

1. Sign In เข้าทำงานตามปกติ
2. เมื่อต้องการสำรองที่นั่งหรือออกบัตรโดยสารภายในประเทศให้ทำการ Remote Office sign-in ไปยัง Domestic Office ID. โดยมีวิธีการดังนี้
 - a. คลิกที่บริเวณ Amadeus Host Access ที่มุมขวาล่างของหน้า Command Page แล้วเลือก SI3270
 - b. Remote Office Sign In โดยใช้คำสั่ง

>JUM / O-BKKTG21XX / T-52XXXXXX / XXXXY / AS

JUM	คือ คำสั่งสำหรับการ Remote office sign in
/O-BKKTG21XX	คือ /O – Domestic Office I.D.
/T-52XXXXXX	คือ /T- Target Terminal I.D.
/xxxxyy	คือ Sign In
/AS	คือ Duty Code

เมื่อใช้คำสั่งนี้หน้าจอจะแสดงผลเหมือนกับการ Sing In ตามปกติ แต่ข้อความแจ้งว่าเป็นการ Remote Office Sign In

- c. เมื่อทำการสำรองที่นั่งหรือออกบัตรโดยสารในประเทศเสร็จเรียบร้อยแล้ว ให้ใช้คำสั่ง Remote Office Out ในหน้า SI3270 โดยใช้คำสั่ง

>JUO

- d. หลังจากนั้นให้เลือกหน้า Amadeus Host Access เพื่อกลับไปทำงานยังหน้า BSP Office I.D. ตามเดิม

ข้อควรระวังในการ Remote Office Sign In

1. ไม่สามารถใช้ Smart Key ในหน้า SI3270 ได้
2. การทำ Remote Office Sign In สามารถทำได้เฉพาะ Sign In ที่ได้แจ้งไว้กับ Amadeus แล้วเท่านั้น หากต้องการ ลด แก้ไข หรือ เพิ่ม Sign In ที่สามารถทำ Remote Office Sign ได้ กรุณาติดต่อ Amadeus เพื่อดำเนินการ